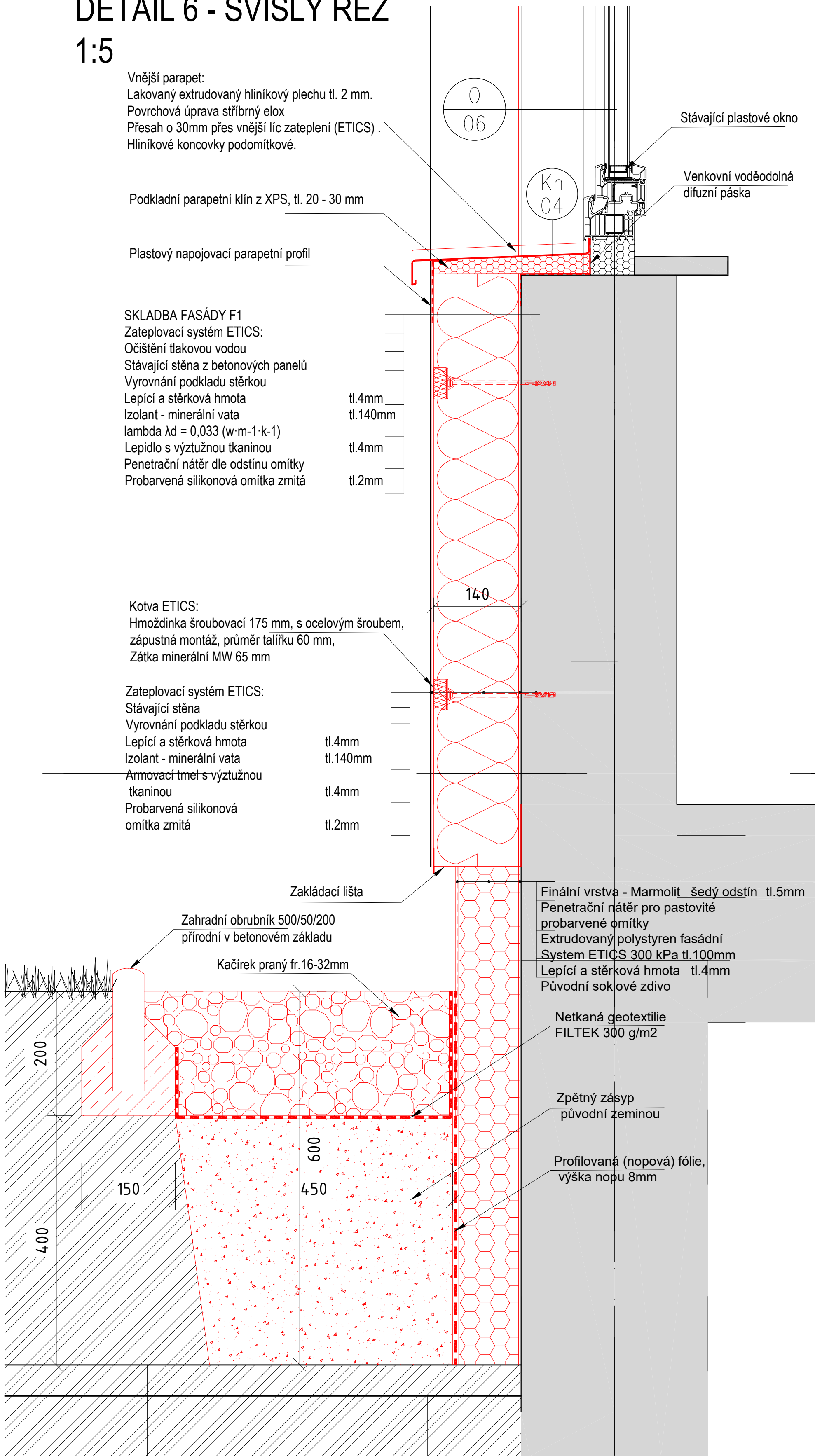
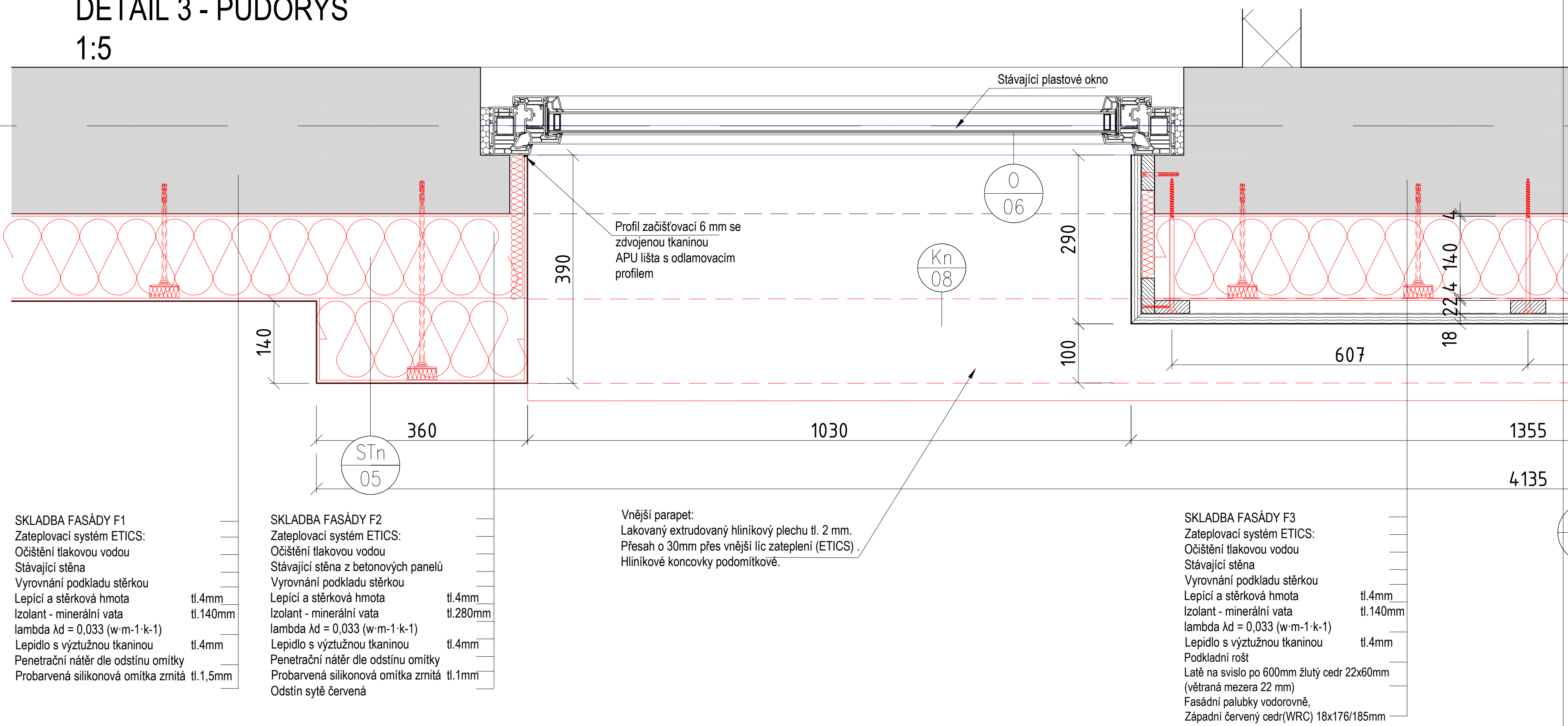


DETAIL 6 - SVISLÝ ŘEZ
1:5



DETAIL 3 - PŮDORYS
1:5



SCHEMA ŘEZY:

SCHEMA POHLED:

SCHEMA PŮDORYS

ŘEZ 3 - 3:

DET.3

DET.6

SCHEMA:

LEGENDA MATERIÁLŮ

- FASÁDA - KONTAKTNÍ ZATEPLOVACÍ SYSTÉM ETICS
S IZOLANTEM MIN. VATA tl. 100mm
PROBARVENÁ SILIKONOVÁ OMÍTKA ZRNITÁ tl.15mm
- ODSŮN BILÁ ILUŽEJ
- FASÁDA - KONTAKTNÍ ZATEPLOVACÍ SYSTÉM ETICS
S IZOLANTEM MIN. VATA tl. 100mm
PROBARVENÁ SILIKONOVÁ OMÍTKA ZRNITÁ tl.15mm
- ODSŮN SVĚTLÉ ŠEDÁ
- FASÁDA - KONTAKTNÍ ZATEPLOVACÍ SYSTÉM ETICS
S IZOLANTEM MIN. VATA tl. 100mm
PROBARVENÁ SILIKONOVÁ OMÍTKA ZRNITÁ tl.15mm
- ODSŮN ČERVENÁ
- FASÁDA - KONTAKTNÍ ZATEPLOVACÍ SYSTÉM ETICS
S IZOLANTEM MIN. VATA tl. 100mm
PROBARVENÁ SILIKONOVÁ OMÍTKA ZRNITÁ tl.15mm
- ODSŮN ZELENÁ
- SOKL - KONTAKTNÍ ZATEPLOVACÍ SYSTÉM ETICS
S IZOLANTEM MIN. VATA tl. 100mm
PROBARVENÁ SILIKONOVÁ OMÍTKA ZRNITÁ tl.15mm
- ODSŮN ČERVENÁ
- VÝPLŇ ZÁBRADLÍ - BEZPÉČNOSTNÍ SKLO CONEX 6.2.6
- BAREVNÁ PRŮSVITNÁ FÓLIE - ODSŮN ŽLUTÁ
- VÝPLŇ ZÁBRADLÍ - BEZPÉČNOSTNÍ SKLO CONEX 6.2.6
- BAREVNÁ PRŮSVITNÁ FÓLIE - ODSŮN ČERVENÁ
- VÝPLŇ ZÁBRADLÍ - BEZPÉČNOSTNÍ SKLO CONEX 6.2.6
- BAREVNÁ PRŮSVITNÁ FÓLIE - ODSŮN ZELENÁ
- PROVĚTRÁVANÁ FASÁDA - MINERÁLNÍ VATA tl. 100mm
VĚTRANÁ MEZERA 22mm - FASÁDNÍ PALUBKY VODOROVNĚ
DŘEVĚNÝ OBLAD KANADSKÝ CEDR ČERVENÝ(WRC)
tl. 18 x 176/185mm - TRANSPARENTNÍ OLEJOVÝ NÁTĚR

0 1 1,5 2 2,5 5

±0,000 = 233,400 m.n.m. B. p.V.
SOUŘADNICOVÝ SYSTÉM: S-JTSK, VÝŠKOVÝ SYSTÉM: BPV

NÁZEV A ADRESA STAVBY / Project name		STAVEBNÍK / Investor	
Revitalizace objektu MŠ JAHŮDKA v Praze 12 Krouzova 10, č.p. 3036, 143 00 Praha 12 parc. č. 4117/26 kat. území: Modřany [728616]		Městská část Praha 12 Generála Šišky 2375/6 143 00 Praha 4 - Modřany IČ: 00231151	
Ing. arch. Jan Mudra Holoubkov 81, 338 01 Holoubkov ČKA: 03150, IČ: 66340110 Kancelář: Na Petříně 55, 162 00 Praha 6 Tel.: +420 777 607 027 jan.mudra@seznam.cz		Ing. arch. Jan Mudra Holoubkov 81, 338 01 Holoubkov ČKA: 03150, IČ: 66340110 Kancelář: Na Petříně 55, 162 00 Praha 6 Tel.: +420 777 607 027 jan.mudra@seznam.cz	
Ing. arch. Jan Mudra KONTROLA / Control		Ing. arch. Jan Mudra KONTROLA / Control	
STUPĚŇ / Stage		OBSAH VÝKRESU / Drawing Content	
DOKUMENTACE PRO PROVÁDĚNÍ STAVBY		DETAIL 3, DETAIL 6	
ČÁST DOKUMENTACE - PROFESÍ / Part documentation		MĚŘÍTKO / Scale: 1:5 FORMÁT: 8x44 AUTORSKÉ DATUM: 6.5.2024 KOPIE: 6.5.2024	
D.1.1 - ARCHITEKTONICKO-STAVEBNÍ ŘEŠENÍ		MŠ JAH DPS D.1.1 B.24	

AUTOREM TĚTO PROJEKTOVÉ DOKUMENTACE JE ING. ARCH. JAN MUDRA, 338 01 HOLOUBKOV 81, TEL. 777 607 027, ČKA 3150
TATO PROJEKTOVÁ DOKUMENTACE JE CHRÁNĚNA AUTORSKÝM ZÁKONEM A NEMŮŽE BYT POUŽITA BEZ SOUHLASU AUTORA.

PŘESNÉ ROZMĚRY JE NUTNO OVĚŘIT ZHOTOVITELEM PŘÍMO NA STAVBĚ V PRŮBĚHU REALIZACE.

PŘÍPADNÉ ÚPRAVY PROJEKTOVÉ DOKUMENTACE MUSÍ BÝT SCHVÁLENY ZODPOVĚDNÝM PROJEKTANTEM, TECHNICKÝM DOZOREM INVESTORA A INVESTOREM. O PŘÍPADNÉ NESROVNALOSTI PROJEKTOVÉ DOKUMENTACE OPROTÍ SKUTEČNOSTI BUDE PROJEKTANT NEPRODLĚNĚ INFORMOVÁN TAK, ABY MOHL PROVĚST PŘÍSLUŠNÉ KOREKCE PROJEKTOVÉ DOKUMENTACE.

REALIZACE STAVBY BUDE PROVEDENA V SOULADU S PLATNÝMI ČESKÝMI A EVROPSKÝMI NORMAMI, PLATNÝMI VÝHLÁŠKAMI A OBECE TECHNICKÝMI POŽADAVKY NA VÝSTAVBU.

SOUČÁSTÍ TĚTO PROJEKTOVÉ DOKUMENTACE NENÍ DOKUMENTACE PRO POMOČNÉ PRÁCE A KONSTRUKCE, VÝROBNĚ TECHNICKÁ DOKUMENTACE, DOKUMENTACE VÝROBKŮ DODANÝCH NA STAVBU, VÝKRESY PREFABRIKÁTŮ A MONTÁŽNÍ DOKUMENTACE. POKUD JE NUTNO ZPRACOVAT NĚKTEROU Z TĚCHTO DOKUMENTACÍ, JDE VŽDY O SOUČÁST DODAVATELSKÉ DOKUMENTACE.

VEŠKERÁ VÝROBA A ZABUDOVÁNÍ PRVKŮ STAVBY, ČÁSTI KONSTRUKCÍ, KOMPLETAČNÍCH KONSTRUKCÍ A POUŽITÝCH SYSTÉMŮ NA STAVBĚ BUDE PROVEDENA PODLE DODAVATELEM ZPRACOVANÉ DÍLENSKÉ DOKUMENTACE NEBO TECHNICKÝCH LISTŮ JEDNOTLIVÝCH VÝROBCŮ A NA ZÁKLADĚ INVESTOREM A ARCHITEKTEM SCHVÁLENÝCH VZORKŮ.

POUŽITÉ SYSTÉMY BUDOU OBSAHOVAT DOPLNKOVÉ A KOMPLETAČNÍ PRVKY DANÉHO SYSTÉMU, STANOVENÉ VÝROBCEM A BUDOU REALIZOVÁNY V SOULADU S APLIKAČNÍMI POSTUPY VÝROBCE.

TATO DOKUMENTACE JE URČENA PRO ÚČELY PROVÁDĚNÍ STAVBY. TATO DOKUMENTACE JE CHRÁNĚNA VE VŠECH JEJÍCH ČÁSTECH AUTORSKÝM ZÁKONEM.

C:\01_PROJEKTY_PH6\akce_24\MS_jahodka_ZATEPLENI06_DPS\D.1.1.ASŘdwg\OPRAVA_PRO VZMS_JAH_DPS_20250129.D.1.1.ASŘ_DETAILS_OPRAVA PRO VZ.dwg